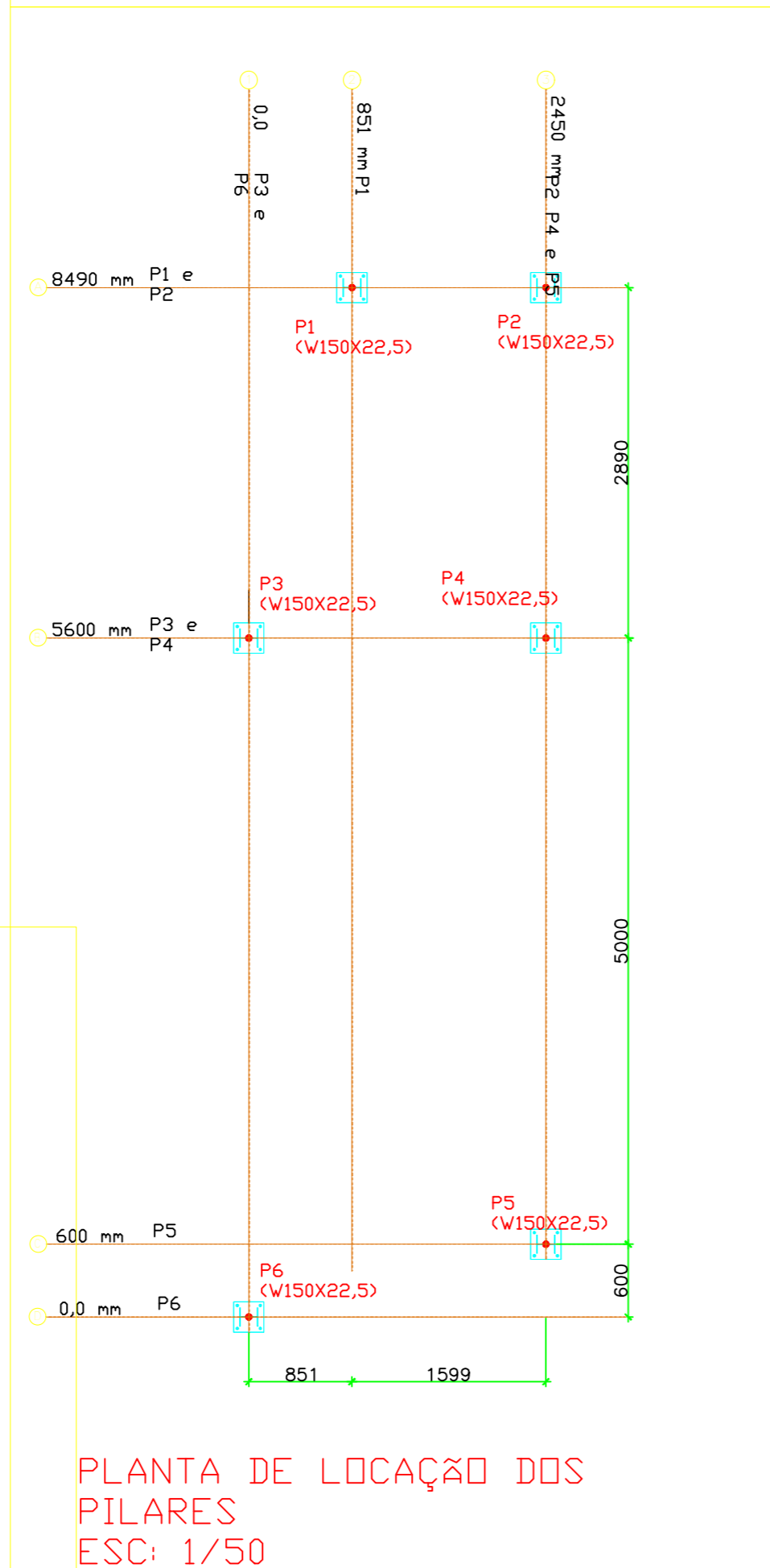
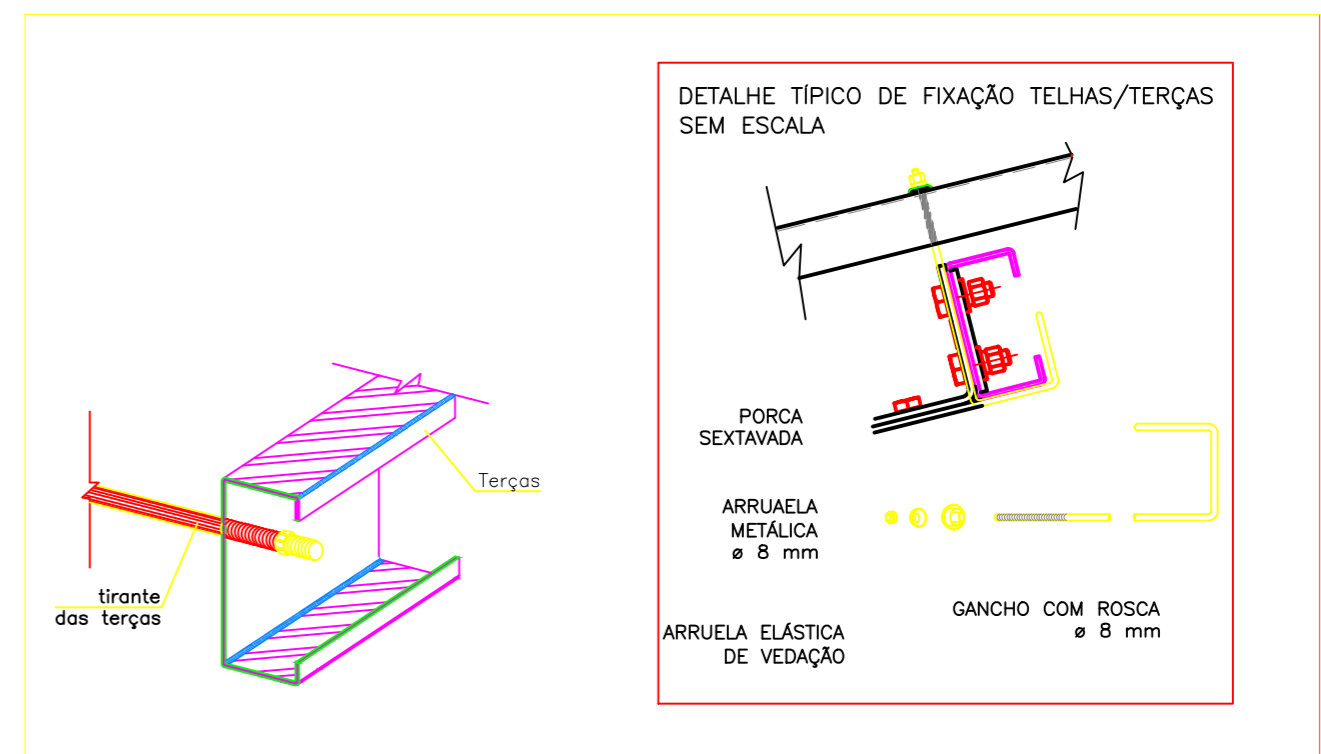
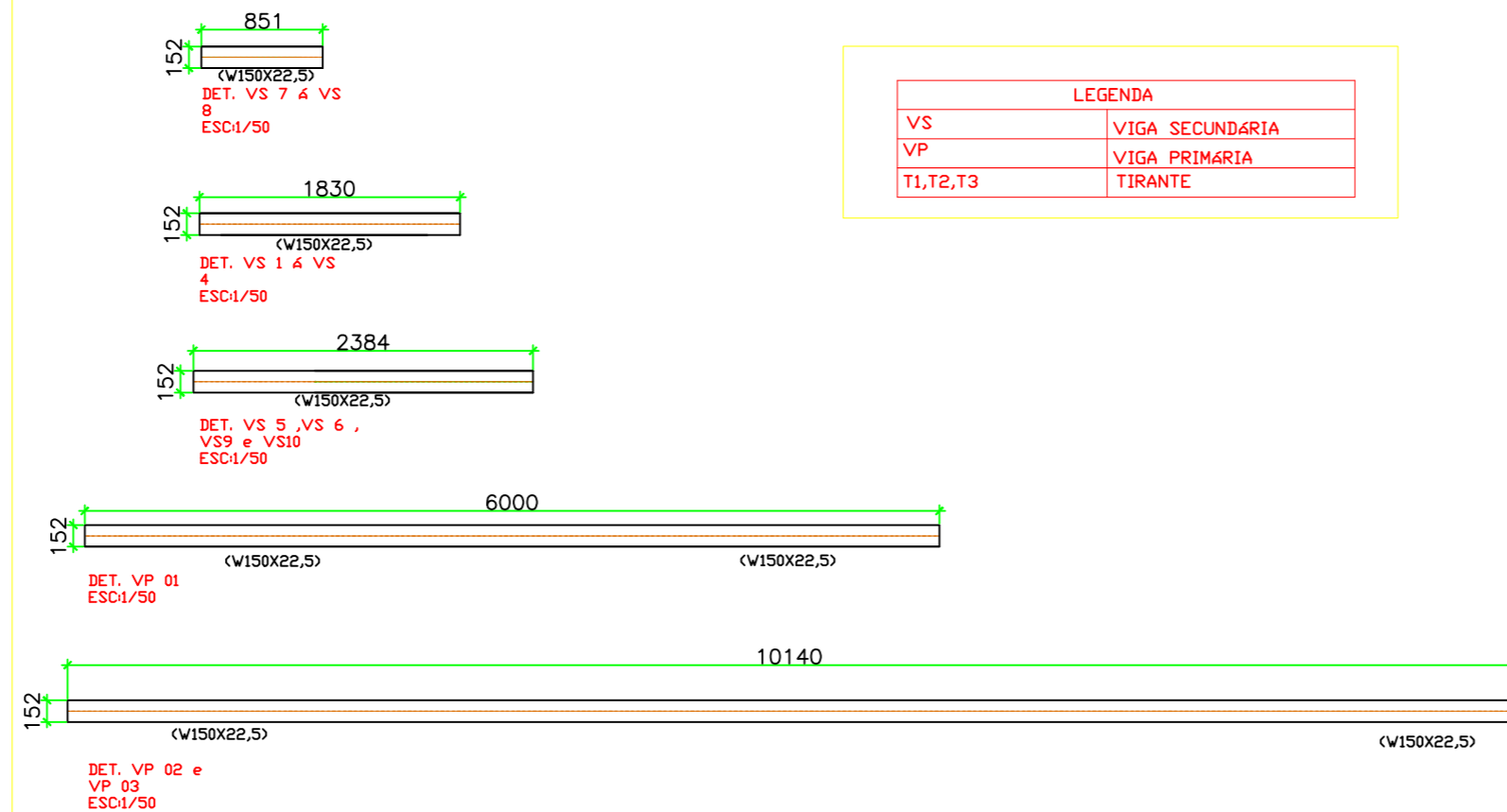
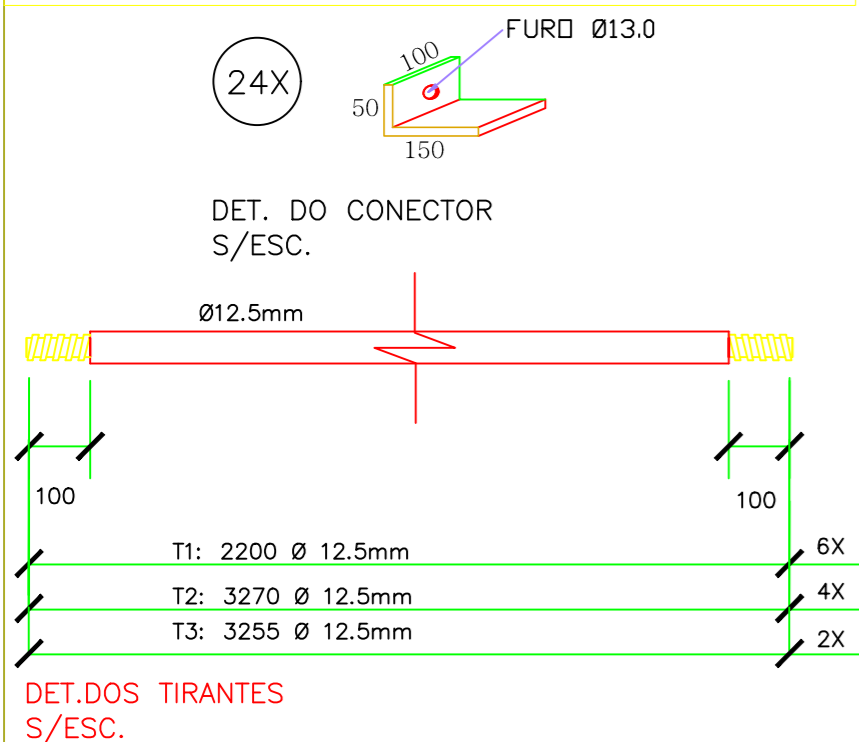
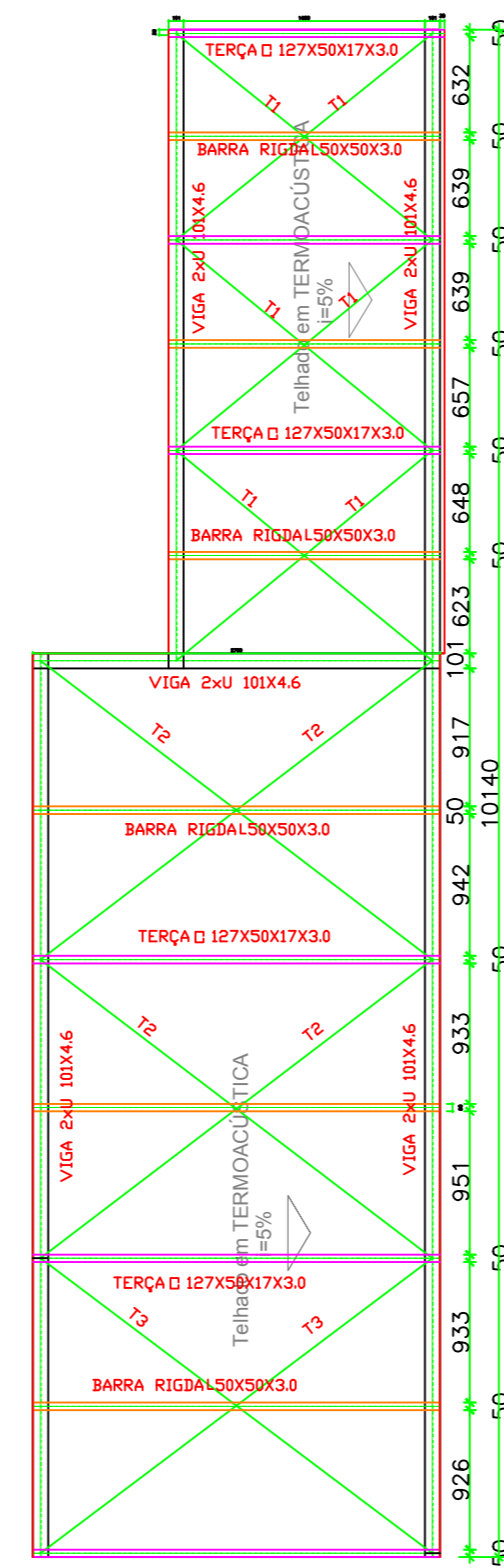


PLANTA DE BAIXA
ESC: 1/50



PLANTA DE LOCAÇÃO DOS
PILARES
ESC: 1/50



PLANTA DE COBERTURA
ESC: 1/50

OBSERVAÇÕES GERAIS

REVISÃO	04		
REVISÃO	03		
REVISÃO	02		
REVISÃO	01		
EMIÇÃO INICIAL	*	JAN/2019	
		FASE	PROJETO ESTRUTURAL

Diedro ARQUITETURA e ENGENHARIA



TRIBUNAL DE JUSTIÇA DO ESTADO DA BAHIA
SEAD - SECRETARIA DE ADMINISTRAÇÃO
DEA - DIRETORIA DE ENGENHARIA ARQUITETURA

CPROJ

COORDENAÇÃO DE PROJETOS ARQUITETÔNICOS

UNIDADE	FÓRUM DE JEQUIÉ - PASSARELA		PROJETO	ESTRUTURAL			
ENDEREÇO	PRAÇA DUQUE DE CAXIAS, S/N, BAIRRO DE JEQUIEZINHO, CEP 45.200-000		PR.Nº	ES-01/04			
PRANCHA	PLANTA		ARQUIVO	TJBA_EST ESTRUTURA METALICA_R01			
AUTOR DO PROJETO	DIEDRO ARQ. ENG. LTDA. - ME	CAU/CREA	20.694/RF	DATA	JAN/2019	ESCALA	INDICADA
COORDENAÇÃO	ENG. RENAN FERREIRA SANTANA	DESENHO	ANA FLAVIA XAVIER				
ENDEREÇO ARQUIVO:	Z:\08-LICITAÇÕES\00-2019\18 - 2019 - REFORMA E AMPLIAÇÃO DO FÓRUM DA COMARCA DE JEQUIÉ\12 - ANEXO XII - PROJETO ESTRUTURAL						